



Protect what you value.

McAfee ePolicy Orchestrator

A estratégia de Gerenciamento de Riscos em Segurança da McAfee oferece segurança inteligente e otimização da conformidade, por meio do McAfee ePolicy Orchestrator

Antigamente, a maioria dos produtos de segurança era pontual, bastava instalar e esquecer, as configurações eram simples e a proteção ocorria em segundo plano. Hoje é preciso cada vez mais recursos de TI para atender às necessidades de conformidade e segurança das empresas.

Principais vantagens

Permite implementar uma sólida estratégia de SRM

- O McAfee ePO 4.0 proporciona integração entre produtos, gerenciamento unificado, emissão de relatórios e auditoria de todos os produtos de segurança e conformidade da McAfee

Gera economia de custos com a integração

- A implantação de um único agente e console integrado em vários terminais proporciona economia de custos e menor complexidade de manutenção de políticas de produtos de segurança

Permite identificar problemas rapidamente

- O McAfee ePO oferece integração de dados entre terminais, redes, Web e email, atualizando informações sobre ameaças e vulnerabilidades em um modo único e centralizado de gerenciamento

Proporciona tempo de resposta mais rápido

- A velocidade de atualização do McAfee ePO permite que diversos sistemas sejam atualizados rapidamente, em um hora ou menos, com a comprovação dos relatórios

Oferece eficiência operacional e vantagens para os negócios

- Os clientes do McAfee ePO se beneficiam com o número reduzido de servidores e de administradores, gastando menos tempo com o gerenciamento dos produtos de segurança. Isso significa reduções quantificáveis de recursos de pessoal e custos operacionais

A McAfee® é a primeira a apresentar uma estratégia abrangente e integrada de Gerenciamento de Riscos em Segurança (Security Risk Management – SRM) cujos produtos são desenvolvidos e aprimorados para otimizar os investimentos das empresas e oferecer eficiência operacional.

O McAfee ePolicy Orchestrator® 4.0 (McAfee ePO™) é a tecnologia de gerenciamento de segurança mais conhecida e respeitada do mercado, que possui mais de 30 mil clientes e aproximadamente 55 milhões de computadores e servidores sob o seu gerenciamento. Oferece segurança inteligente, automatizada e acionável que permite que as empresas tomem decisões rápidas e eficazes. O McAfee ePO 4.0 apresenta novos recursos de emissão de relatórios e atribuição de políticas que reduzem significativamente os custos e melhoram a proteção contra ameaças e o gerenciamento da conformidade.

Integração de dados e aplicativos

O McAfee ePO 4.0, a quarta geração de uma plataforma lançada inicialmente em 2000, continua aproveitando e integrando os investimentos já realizados em tecnologia. Com esta solução, a McAfee oferece informações em tempo real e integração de aplicativos para redes físicas ou virtualizadas, computadores e segurança de servidores.

O McAfee ePO oferece quatro níveis de integração:

- **Integração de agentes** — Um único agente para gerenciar diversos produtos de segurança de terminais que proporciona economia de custos devido à menor complexidade de manutenção de políticas de segurança
- **Integração de gerenciamento** — Um único console de gerenciamento centralizado oferece configuração, edição, implantação e fiscalização de políticas para várias soluções de produtos isolados e é facilmente implantado em toda a empresa
- **Integração de dados** — Os dados e relatórios sobre conformidade de políticas e ocorrências são compartilhados e as informações sobre ameaças e vulnerabilidades são atualizadas em um único console
- **Integração de aplicativos** — Reconhecimento de contramedidas entre a rede, o gerenciamento da conformidade, o email, a Web e os ambientes de segurança de sistema. A centralização das informações permite uma resposta mais rápida às epidemias

Novos recursos

Console com base na Web

- Acesso direto ao console, de qualquer lugar e sem a necessidade de um software instalado nos sistemas

Sincronização com o Microsoft Active Directory

- Gerenciamento aprimorado de sistemas do McAfee ePO
- O Active Directory pode ser sincronizado em qualquer nível dentro do diretório
- Grupos de usuários podem ser espelhados dentro do McAfee ePO

Requisitos de sistema

Servidor

- CPU: Pentium III – mínimo 1.0 GHz ou superior (1.5 GHz ou superior, multiprocessador ou dual-core recomendado)
- RAM: Mínimo de 1 GB, 2 a 4 GB recomendado
- Sistema operacional: Microsoft® Windows® 2000 SP4/Windows Server 2003 SP1/2 e R2 (32 bits) apenas
- Espaço de disco: 1.0 GB (1.5 GB se for realizado o upgrade do McAfee ePO 3.6 para o McAfee ePO 4.0, 2 GB recomendado)

Desktop

- CPU: Pentium III – mínimo 1.0 GHz ou superior
- RAM: Mínimo de 512 MB, 1 GB recomendado
- Sistema operacional: Windows 2000, XP, 2003, Vista

Console de Web

- CPU: Pentium III – mínimo 1.0 GHz ou superior
- RAM: Mínimo de 512 MB, 1 GB recomendado
- Sistema operacional: Windows 2000, XP, 2003, Vista
- Navegador: Microsoft Internet Explorer 6.0 SP1 ou superior, ou Microsoft Internet Explorer 7.0

Plataforma de virtualização

- VMware Virtual Infrastructure 3 (ESX 3.0.x)
- Microsoft VirtualServer 2005 R2

Software de banco de dados

- Microsoft SQL Server 2000 ou SQL Server 2005 (incluindo o modo nativo)
- Instalação local ou remota
- 32 e 64 bits (64 bits é suportado apenas quando usado como banco de dados remoto)
- Microsoft SQL Server 2005 Express Edition para pequenos ambientes (~500 nós)

Atividades diárias automatizáveis

- Os relatórios podem ser automatizados e programados para serem executados a qualquer momento
- Os relatórios mais demorados podem ser programados para serem executados em horários mais livres
- Com uma única ação, os relatórios podem ser exportados automaticamente em vários formatos diferentes e enviados por email

Relatórios acionáveis

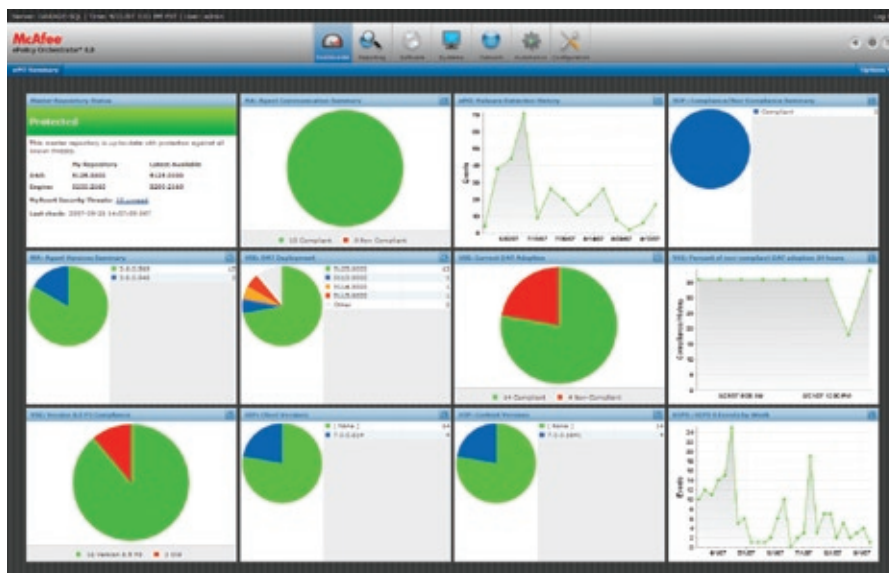
- Todos os relatórios gerados pelo McAfee ePO permitem uma ação
- Os usuários podem selecionar um sistema, ou um número de sistema, na tabela de resumo de relatórios e adotar uma ação imediata para resolver problemas ou executar tarefas nas máquinas selecionadas

Controle de acesso individual com base em funções

- O McAfee ePO permite que diversas pessoas de uma empresa tenham acesso às informações
- As funções do McAfee ePO são definidas por grupos de permissões
- O acesso ao sistema pode ser limitado a qualquer nível de grupo e não apenas aos níveis de localização
- Os usuários com acesso restrito não podem visualizar outras partes do sistema. Dessa forma, os relatórios, as consultas e os painéis de controle desses usuários só incluirão os sistemas aos quais eles tenham direitos

Painel de controle personalizável

- Apresentação de um painel de controle personalizado para login do usuário através de um navegador da Web
- Os relatórios são reunidos para que se tornem painéis de controle
- Para visualizar os detalhes, basta clicar nos relatórios
- Os painéis de controle podem ser criados por cada usuário e compartilhados com outros usuários



O painel de controle configurável do McAfee ePO exibe informações importantes de maneira simplificada para facilitar a visualização.