

Case de Sucesso: Hospfar

Cliente

Desde a sua fundação em Goiânia no ano de 1991, a Hospfar vem crescendo e se destacando como uma empresa moderna à frente de seu tempo.

O sonho dos quatro jovens empreendedores ultrapassou os limites de Goiás, instalando no Distrito Federal sua primeira filial. Não parou mais, Recife e Belo Horizonte foram as próximas a receberem a qualidade Hospfar; Cuiabá, Belém, São Paulo e recentemente Florianópolis foram escolhidas como pontos estratégicos para aberturas de novas filiais, todas seguindo o mesmo padrão de qualidade. Uma empresa inovadora em constante atualização tecnológica e permanente busca de novidades na área da saúde. Uma organização pronta para atender qualquer região do país!

O seu diferencial competitivo no mercado é conquistado pela agilidade e no cumprimento dos prazos de entrega, gerando maior conforto e credibilidade junto aos seus clientes.

Cenário

A Hospfar tem oito filiais espalhadas pelo Brasil e cada uma dessas filiais possuía um link dedicado (MPLS) de 512kb cada, além de um link de 2mb para acesso à internet. Os gastos eram elevados (mais de R\$11.000 por mês) e a segurança e controle de acesso à internet não tinham gerenciamento centralizado.

“Gerenciar a segurança e fazer cumprir as políticas de acesso da empresa em todas as filiais

era praticamente impossível” informou Ronne Cunha, Gerente de TI da Hospfar.

“Não tinha como negociar velocidades do MPLS e não era possível investir em mais um link de internet para cada filial, pois era muito caro”, revelou Sancho Messias, Analista de TI da Hospfar.

“Estávamos presos no crescimento de máquinas e na rede. Tudo que fazíamos aumentava o custo dos links”, completou Sancho.

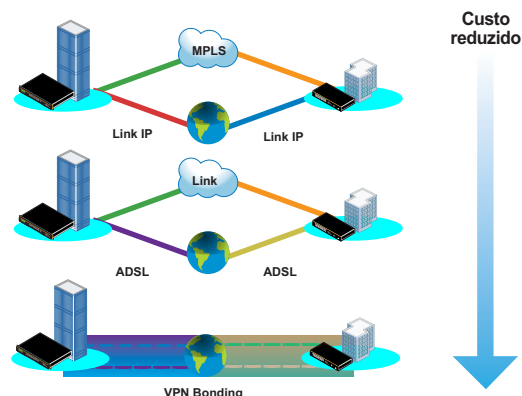
Quando a Infomach foi convidada para participar do projeto, a necessidade apontada pelo departamento de TI ficou clara. Era preciso encontrar uma solução que proporcionasse maior segurança para as informações de negócio, melhor performance e alta disponibilidade para comunicação matriz/filiais, gerência centralizada e ainda reduzir custos, de modo a proporcionar um rápido retorno sobre o investimento realizado.



Solução

Após estudos do cenário e dos pontos fortes de cada tecnologia, ficou definido que a segurança seria proporcionada pelos Firewalls McAfee e o balanceamento e alta disponibilidade pelos Appliances Peplink.

Cada filial recebeu um Firewall McAfee e um balanceador Peplink. Todas as filiais se conectam a Goiânia através de túnel VPN formado por dois links de fornecedores diferentes, de maior velocidade e menor custo, além de terem a saída para internet de modo independente. O controle de acesso à internet e a segurança são garantidos pelo Firewall, gerenciados de modo centralizado através do Control Center.



Recursos Peplink

- Conecta até treze diferentes provedores de acesso à internet simultaneamente;
- Distribui com equilíbrio o tráfego de acesso, aumentando o desempenho da conexão;
- Algoritmos avançados de balanceamento de carga;
- Tráfego de rede distribuído entre os links de internet disponíveis;
- Alta capacidade de throughput, que garante o upgrade para novos serviços de internet;
- Gerenciador de tráfego de saída para otimizar a velocidade dos links;
- VPN Bonding Site to Site (túnel VPN formado por mais de um link);
- Balanceamento de links de entrada;

Recursos do McAfee Firewall Enterprise

- Filtragem de aplicativo de pacotes, dinâmica e completa
- Várias opções de distribuição, inclusive appliances múltiplos de firewall (um appliance que gerencia até 32 firewalls virtuais) e um appliance de firewall virtual
- NAT - Network Address Translation (Conversão de Endereços de Rede)

A matriz recebeu o Firewall McAfee e dois appliances Peplink trabalhando em HA e ainda o McAfee Control Center como gerenciador das políticas de segurança e acesso das filiais. Além do melhor desempenho e segurança com a utilização das tecnologias, o servidor de e-mail, intranet e outras aplicações, se beneficiaram do recurso de balanceamento de entrada. Em projeto anterior, a matriz já havia recebido um McAfee Network Security IPS.

Implantação

Todos os firewalls antigos em plataforma livre foram substituídos por Firewalls McAfee. As unidades de Brasília e Anápolis, por serem as primeiras e devido a facilidade de deslocamento, foram implantadas, configuradas e instaladas localmente. As demais filiais tiveram as configurações realizadas em Goiânia, sendo despachadas prontas para serem plugadas na rede.

Foram retirados todos os links MPLS e foi colocado mais um link de internet de 2 mb. "Além disso, fizemos o balanceamento dos links e VPN (rede de comunicações privada normalmente utilizada entre uma empresa e suas filiais)", explicou Sancho. A Hospfar migrou todo sistema TOTVS para a VPN balanceada.

Resultados

De forma imediata, a Hospfar deixou de gastar R\$11.000 por mês em links de internet, obteve aumento da segurança nos pregões e acesso à internet da empresa com redundância. "Agora nossas filiais não ficam sem internet em função da redundância de links e o controle de acesso é centralizado", comemorou Sancho.

Os relatórios de acesso à internet são enviados automaticamente para cada Gerência local e a matriz monitora e analisa os relatórios de segurança e disponibilidade dos links.

O número de funcionários com computador cresceu para 620 e o custo dos links de internet saíram pela metade do preço dos antigos links MPLS.

"Hoje na matriz temos três links de 10 mb balanceados com VPN atendendo toda empresa e estamos atingindo a marca de 70 servidores interligados com alta performance", diz Sancho.

De acordo com a área de TI da Hospfar, a "velocidade do sistema aumentou a qualidade de atendimento em nosso call center, melhorou a forma de negociar com as operadoras, por estarmos usando dois links de operadoras diferentes, além de aumentar a segurança dos dados entre as filiais, já que agora é tudo criptografado", revelou o Analista de TI da Hospfar, mostrando completa satisfação com a solução adquirida.

"A velocidade do sistema aumentou a qualidade de atendimento em nosso call center; melhorou a forma de negociar com as operadoras, por estarmos usando dois links de operadoras diferentes, e aumentou a segurança dos dados entre as filiais já que agora é tudo criptografado".

Sancho Messias, Analista de TI da Hospfar



Autenticação

- Local / AD / Radius
- Passaporte (sign-on único)
- Alta disponibilidade
- Failover dinâmico de sessões
- Monitoramento remoto de Ips
- Coleta Global de Informações de Ameaças
- Filtragem de aplicativos criptografados
- SSH / SFTP / SCP / SSL / HTTPS*
*Serviços adquiridos separadamente
- Sistema de prevenção de intrusões (IPS)*
- Mais de 10 mil ataques
- Atualizações automáticas
- Assinaturas personalizadas
- Grupos de assinaturas previamente configurados
- Antivírus e anti-spyware
- Protege contra spyware, cavalos de Tróia e worms
- Filtragem de Web
- McAfee SmartFilter ®
- Anti-spam
- SVPN
- Certificação IPsec da ICSA
- NAT-T
- Xauth
- Visibilidade e controle de aplicativos
- Sistema operacional McAfee SecureOS®
- Tecnologia McAfee Type Enforcement ®
- Política previamente configurada de segurança do sistema operacional
- Compartimentalização de sistema operacional
- Separação da pilha de rede